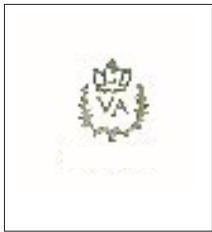


# Marcas





**1** *A punção (1824-1826)*



**2** *Ouro, a pincel (1827-1835)*



**3** *Ouro (em algumas peças a azul de mufla), pintura a pincel, apresentando-se-nos, por isso, sob várias modalidades (1836-1851)*



**4** *Encarnado de mufla, também, verde, a pincel (1836-1851)*



**5** *Violeta de mufla, a pincel (1835-1852)*



**6** *Violeta de mufla, a pincel. (1836-1851)*



**7** *Ouro, a pincel (1852-1869)*



**8** *Ouro, a pincel (1852-1869)*



**9** *Vermelho de mufla, a pincel. (1852-1869)*



**10** *Ouro, a pincel (1852-1869)*



**11** *Azul de mufla, a pincel (1852-1869)*



**12** *Ouro, a pincel (1852-1869)*



**13** *Cinzento de mufla, a pincel. (1852-1869)*



**14** *A punção (1852-1869)*



**15** *A punção (1852-1869)*



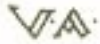
**16** *Em relevo (1852-1869)*



**17** Ouro de mufla e, por vezes, a azul grande fogo, a pincel aparecendo, portanto sob várias modalidades. (1870-1880)



**18** Azul de mufla, a pincel. Marca aposta no Menino Jesus, estatueta existente no Oratório da Casa da Administração. (1852-1869)



**19** Baixo relevo. (1870-1880)



**20** Azul grande fogo, a pincel aparecendo, portanto sob várias modalidades. (1870-1880)



**21** Verde grande fogo, a pincel, diversas modalidades. (1881-1921)



**22** Verde grande fogo, a carimbo. (1881-1921)



**23** Verde grande fogo, a carimbo. (1881-1921)



**24** Verde grande fogo, a carimbo. (1881-1921)



**25** Verde grande fogo, a carimbo. (1881-1921)



**26** Verde grande fogo, a carimbo. (1881-1921)



**27** Verde grande fogo, a carimbo. (1881-1921)



**28** A punção. (1881-1921)



**29** Verde grande fogo, a carimbo. (1922-1947)



**30** Verde grande fogo, a carimbo (1924)



**31** Verde mufla, a carimbo. (1924-1947)



**32** Verde grande fogo e mufla, a carimbo. (1947-1968)



**33** Azul de grande fogo e mufla, a carimbo.  
(1968-1971)



**34** Verde grande fogo e mufla, a carimbo.  
(1971-1980)



**35** Verde de mufla, por decalque, e de grande fogo, por carimbo (1974)



**36** Verde de mufla, por decalque, e de grande fogo, por carimbo (1980-1992)



**37** Verde mufla com coroa a ouro ou a azul de grande fogo (1980 - 1992)



**38** Verde de mufla e grande fogo, por decalque (1992-1997)



**39** Verde de mufla e grande fogo, por decalque (1997-2001)



**40** Ouro de mufla, por decalque (1999)



**41** Azul de mufla e grande fogo, por decalque (a partir de 2001)



**42** Azul de mufla com coroa a ouro, por decalque (2004)

## Exposições

1838	Lisboa	Exposição promovida pela Sociedade Promotora da Indústria Nacional (vidros).
1844	Lisboa	Exposição promovida pela Sociedade Promotora da Indústria Nacional (vidro e porcelana).
1848	Lisboa	Exposição promovida pela Sociedade Promotora da Indústria Nacional.
1851	Londres	Exposição Internacional (Cristal Palace).
1855	Paris	Exposição Internacional.
1857	Porto	Exposição Industrial, medalha de prata.
1862	Londres	Exposição Universal.
1863	Braga	Exposição Agrícola, medalha de prata.
1865	Porto	Exposição Internacional.
1867	Paris	Exposição Universal, medalha de cobre.
1873	Viena de Áustria	Exposição Universal, medalha de mérito.
1876	Filadélfia	Exposição Internacional, medalha de cobre.
1878	Paris	Exposição Internacional, medalha de prata.
1882	Porto	1ª Exposição de Cerâmica Portuguesa, prémio do Governo.
1882	Aveiro	Exposição Distrital de Aveiro.
1883	Porto	Exposição no Palácio de Cristal promovida pela Sociedade de Instrução, 1º Prémio.
1888	Lisboa	Exposição da Associação Industrial Portuguesa, medalha de ouro.
1889	Paris	Exposição da Associação Industrial, medalhas de prata.
1893	Lisboa	Exposição Industrial Portuguesa.
1897	Porto	Exposição Industrial, medalha de ouro.
1900	Paris	Exposição Universal, medalha de prata.
1901	Porto	Exposição da Cerâmica, medalha de ouro.
1908	Rio de Janeiro	Exposição Nacional Comemorativa do 1º Centenário da Abertura dos Portos do Brasil ao Comércio Internacional, grande prémio.
1921	Viseu	Exposição das Beiras, medalha de ouro.
1922	Rio de Janeiro	Exposição Internacional do Centenário da Independência, diploma.
1923	Aveiro	Exposição das Beiras, medalha de ouro.
1923	Caldas da Rainha	Exposição Agrícola, Pecuária e Industrial, medalha de “vermeil”.
1924	Lisboa	Exposição do Centenário do Museu Nacional de Arte Antiga.
1926	Porto	Exposição Industrial, medalha de ouro.
1927	Caldas da Rainha	Exposição das Caldas da Rainha, diploma de honra.
1929	Porto	1º Salão de Primavera, da Elegância Feminina, Artes Industriais e Decorativas, diploma de honra, medalha “vermeil”.
1929	Lisboa	Exposição da Associação Industrial Portuguesa. Feira de amostras, medalha de ouro.
1929	Lisboa	Grande Exposição Industrial Portuguesa, 3 grandes prémios de honra.
1929	Castelo Branco	IV Exposição das Beiras, medalha de ouro.
1929	Barcelona	Exposição Internacional, medalha de ouro.
1929	Sevilha	Exposição Ibero-Americana, grande prémio, medalha de ouro.
1931	Paris	Exposição Colonial Internacional, diploma especial.
1931	Lisboa	Exposição da Associação Industrial Portuguesa. Semana do Trabalho Nacional, diploma de honra.
1932	Lisboa	Exposição da Feira de Amostras Coloniais, diploma comemorativo.
1933	Porto	Grande Exposição do Norte de Portugal, diploma de honra.
1934	Porto	1ª Exposição Colonial, grande prémio.
1939	Nova Iorque	New York World’s Fair, certificado de alto apreço.
1983	Madrid	Exposição Itinerante no Palácio de Cristal.
1983	Barcelona	Exposição Itinerante na Obra Cultural de la Caixa de Pensions.

1983	Zamora	Exposição Itinerante na Caja de Ahorros.
1984	Copenhaga	Exposição Itinerante na Rathaus.
1984	Kolding	Exposição Itinerante no Museet på Koldinghus.
1984	Nova Iorque	Portugal and Porcelain, no Metropolitan Museum of Art.
1985	Milão	Exposição Itinerante no Palazzo Reale.
1985	Honolulu	Portugal and Porcelain, na Academy of Arts.
1998	Rio de Janeiro	Porcelana Portuguesa Testemunho da História - Museu Histórico Nacional.
1998	Brasília	Porcelana Portuguesa Testemunho da História - Palácio do Itamaraty.
1998/9	São Paulo	Porcelana Portuguesa Testemunho da História - Pinacoteca do Estado de São Paulo.